

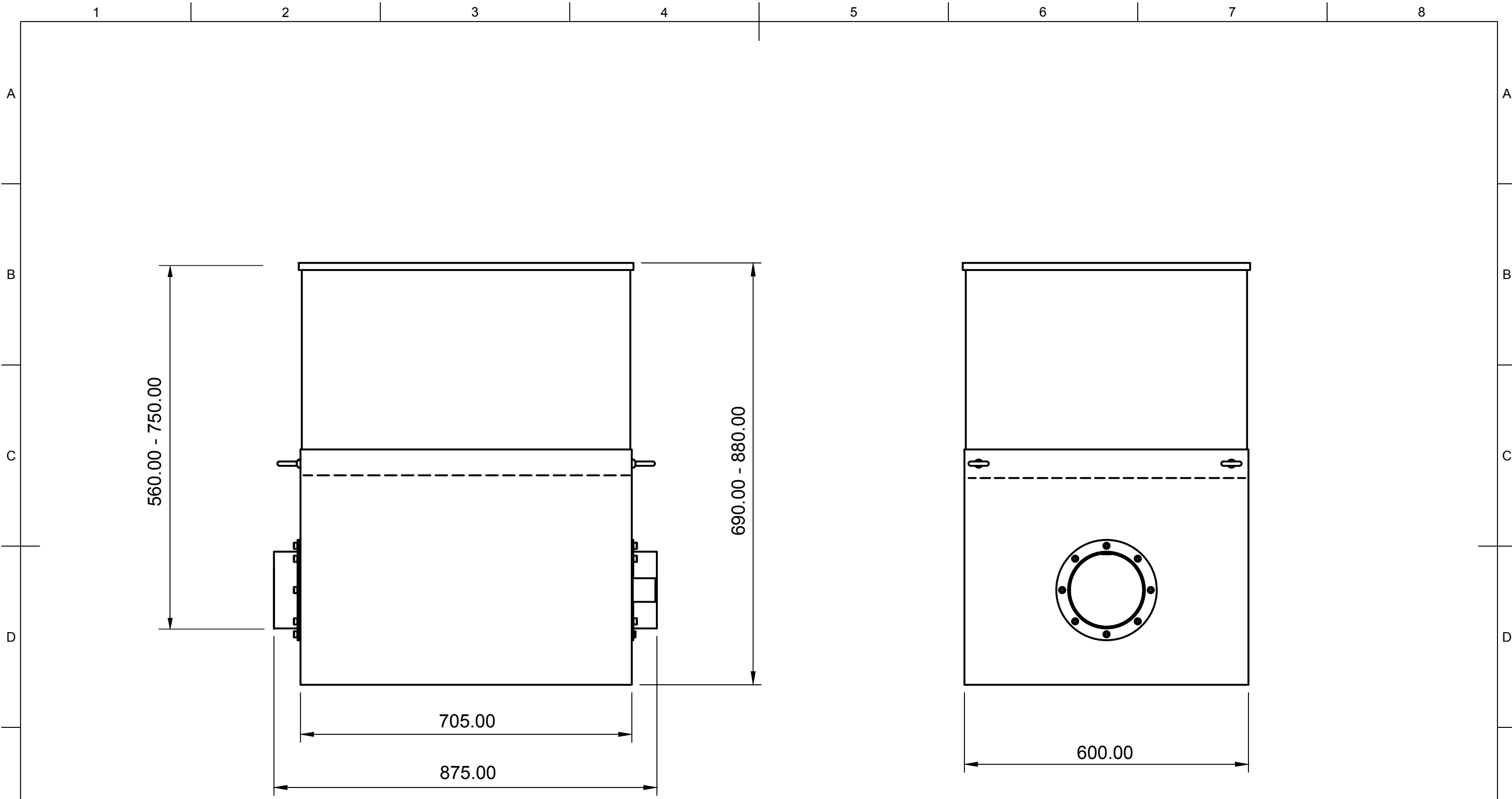


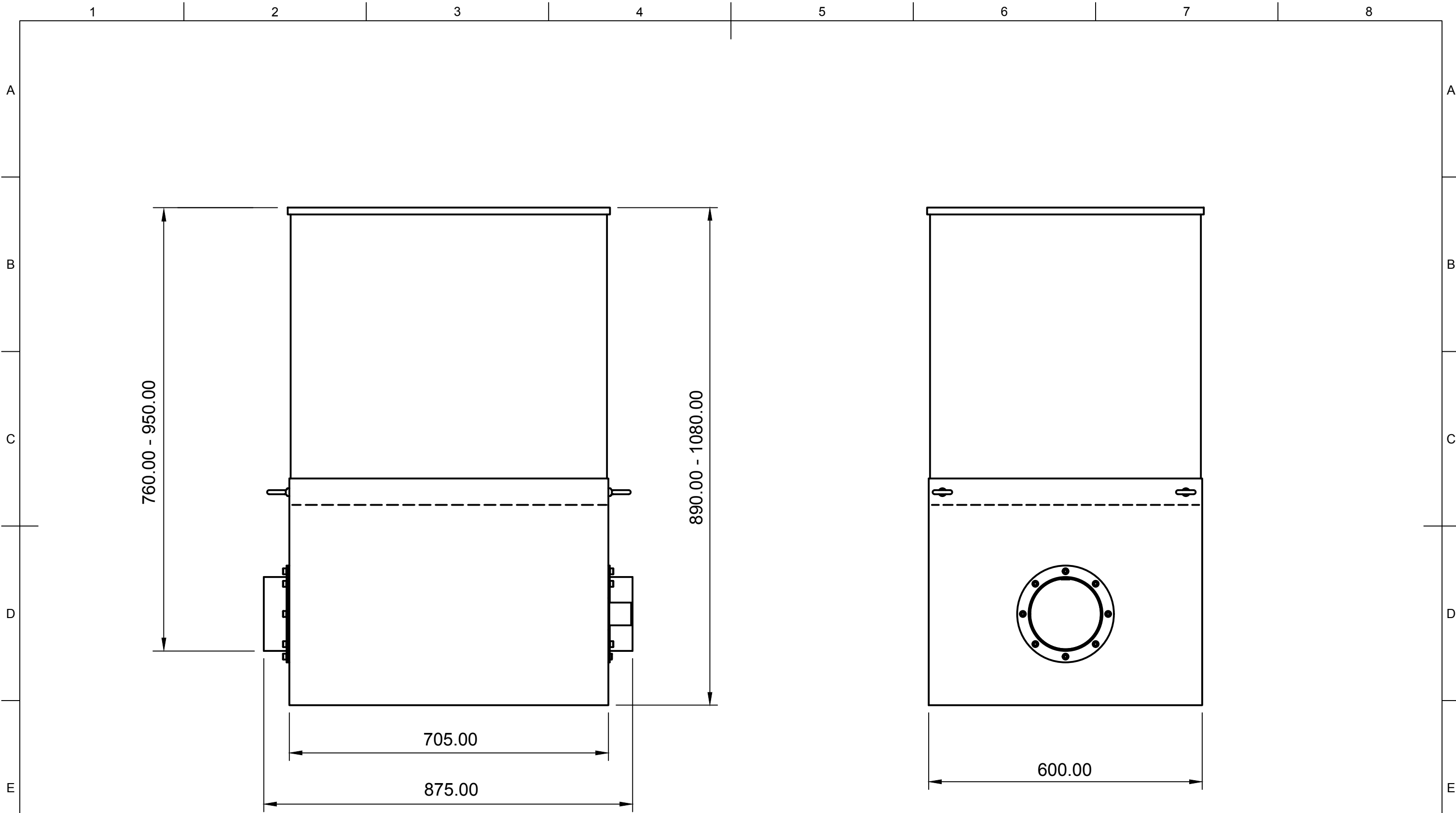




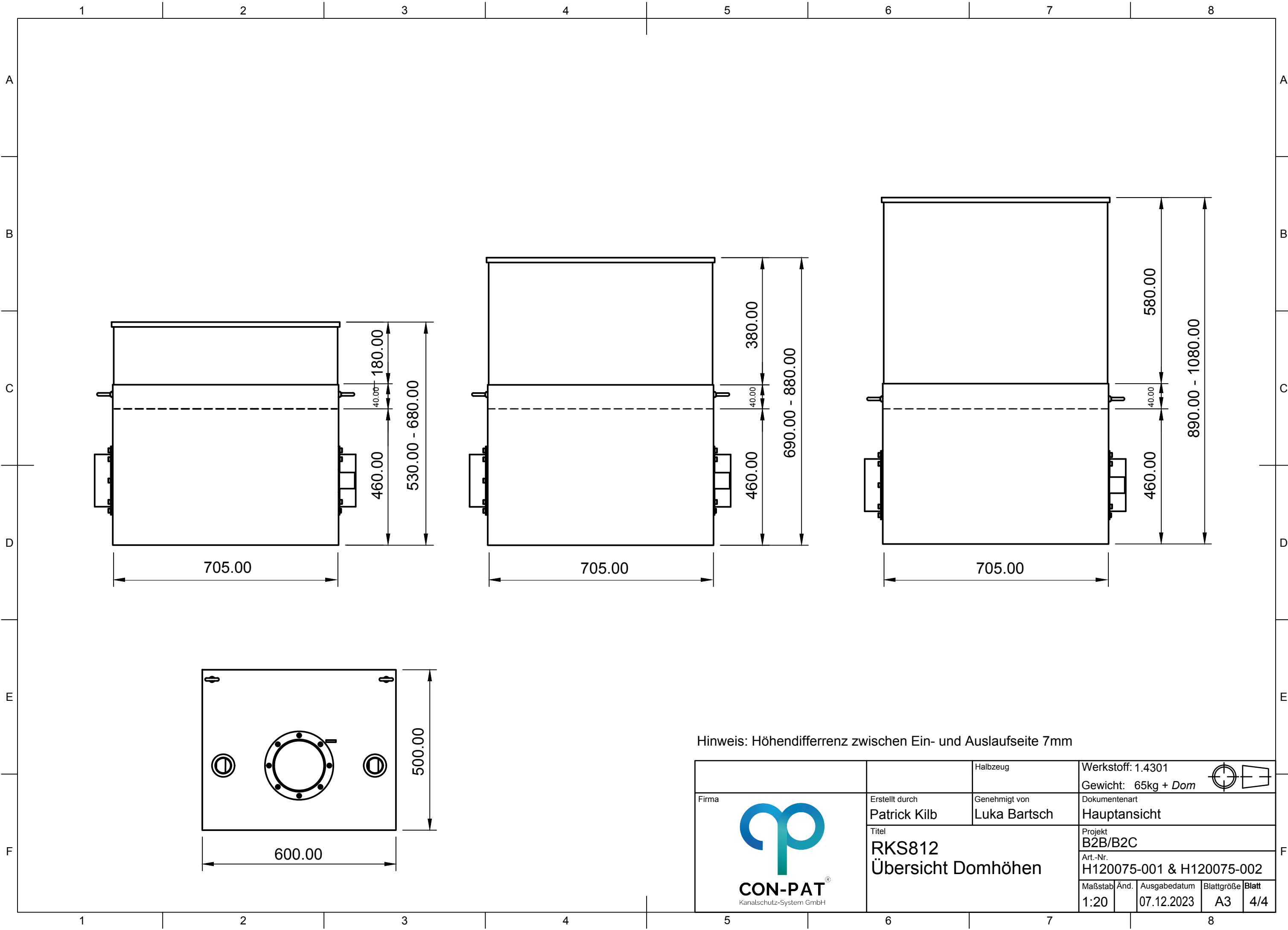
Firma  <b>CON-PAT</b> <sup>®</sup> Kanalschutz-System GmbH	Erstellt durch <b>Patrick Kilb</b>	Genehmigt von <b>Luka Bartsch</b>	Werkstoff: 1.4301 Gewicht: 65kg + 13kg 
	Titel <b>RKS812</b> <b>Domhöhe 220mm</b>		Dokumentenart <b>Hauptansicht</b>
			Projekt <b>B2B/B2C</b>
			Art.-Nr. <b>H120075-001 &amp; H120075-002</b>
	Maßstab <b>1:20</b>	Änd.	Ausgabedatum <b>07.12.2023</b>
		Blattgröße <b>A3</b>	Blatt <b>1/4</b>





Firma  <b>CON-PAT</b> Kanalschutz-System GmbH	Erstellt durch <b>Patrick Kilb</b>	Genehmigt von <b>Luka Bartsch</b>	Werkstoff: 1.4301 Gewicht: 65kg + 26kg 
	Titel <b>RKS812</b> <b>Domhöhe 420mm</b>		Dokumentenart <b>Hauptansicht</b>
			Projekt <b>B2B/B2C</b>
			Art.-Nr. <b>H120075-001 &amp; H120075-002</b>
	Maßstab <b>1:20</b>	Änd.	Ausgabedatum <b>07.12.2023</b>
		Blattgröße <b>A3</b>	Blatt <b>2/4</b>



		Halbzeug	Werkstoff: 1.4301	
			Gewicht: 65kg + 39kg	
Firma	Erstellt durch Patrick Kilb	Genehmigt von Luka Bartsch	Dokumentenart Hauptansicht	
 <b>CON-PAT</b> <sup>®</sup> Kanalschutz-System GmbH	Titel RKS812 Domhöhe 620mm		Projekt B2B/B2C	
			Art.-Nr. H120075-001 & H120075-002	
	Maßstab	Änd.	Ausgabedatum	Blattgröße
1:20		07.12.2023	A3	3/4



Hinweis: Höhendifferenz zwischen Ein- und Auslaufseite 7mm

Firma  <b>CON-PAT</b> Kanalschutz-System GmbH	Erstellt durch <b>Patrick Kilb</b>	Genehmigt von <b>Luka Bartsch</b>	Werkstoff: 1.4301 Gewicht: 65kg + Dom 
	Titel <b>RKS812 Übersicht Domhöhen</b>		Dokumentenart <b>Hauptansicht</b>
		Projekt <b>B2B/B2C</b>	
		Art.-Nr. <b>H120075-001 &amp; H120075-002</b>	
Maßstab <b>1:20</b>	Änd.	Ausgabedatum <b>07.12.2023</b>	Blattgröße <b>A3</b>
			Blatt <b>4/4</b>